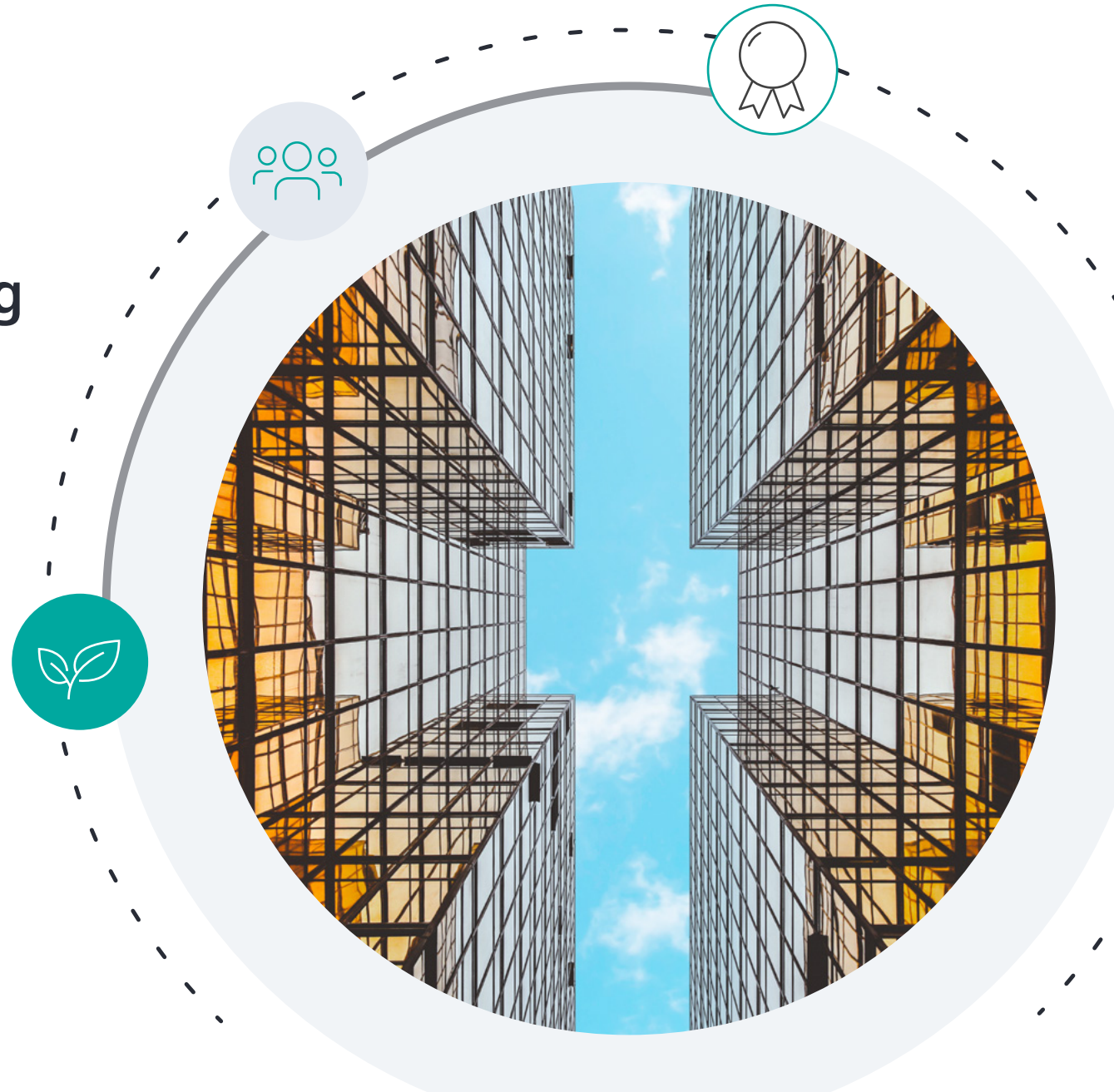


RWS-Lösungen für ESG-Berichterstellung



Marktbestimmende Faktoren

- Wenn es um die drei ESG-Elemente Environmental, Social und Governance (Umwelt, Soziales und Unternehmensführung) geht, wird zunehmend mehr Transparenz gefordert. Um zu belegen, wie Unternehmen mit diesen Aspekten umgehen, muss die Berichterstellung ganz neu überdacht werden.
- Den Sozial- und Governance-Elementen von ESG wird inzwischen ebenso viel Bedeutung beigemessen wie den Umweltaspekten.
- ESG-Anlagen sind der am schnellsten wachsende Investmentsektor weltweit. Entgegen makroökonomischen Trends ist hier im Jahresvergleich ein Rekordwachstum zu verzeichnen.



Die gesamten in nachhaltigen Fonds verwalteten Vermögenswerte erreichten Ende Dezember 2020 weltweit ein Rekordhoch von 1,65 Billionen US-Dollar.

Quelle: Morningstar Global Sustainable Fund Flows: Q4 2020 in Review

Überlegungen für Unternehmen

- Uneinheitliche Vorschriften erschweren die Compliance bei der Berichterstellung.
- Ein aussagekräftiger Vergleich der ESG-Performance verschiedener Unternehmen ist aufgrund fehlender Standardkenngrößen sehr schwierig.
- Die Harmonisierung der Vorschriften wird noch dauern, doch Unternehmen, die bereits jetzt ESG-Richtlinien befolgen, erschließen sich damit nicht nur einen Reputationsvorteil, sondern letztendlich beim Inkrafttreten der einschlägigen Verordnungen auch einen Wettbewerbsvorteil.

Die Ziele der UN für nachhaltige Entwicklung (Sustainable Development Goals, SDGs) bilden weiterhin die Grundlage für weltweite Vorschriften, doch auch internationale Organisationen wie die EU und die OECD, Verbände wie die Task Force on Climate-related Financial Disclosures (TCFD) und das Sustainability Accounting Standards Board (SASB), die führenden Wirtschaftsprüfungsunternehmen, Aufsichtsbehörden in einzelnen Ländern und Zentralbanken stellen wichtige Richtlinien für die Messung von Auswirkungen auf.

Zentrale Themen

Umwelt



Berichterstellung zum Klimawandel – mit Fokus auf den Anstrengungen von Unternehmen, ihre Klimabilanz zu verbessern, die biologische Vielfalt zu schützen, die Nachhaltigkeit ihrer Geschäftstätigkeit zu optimieren und auf Verhalten zu verzichten, das die Dekarbonisierung der Wirtschaft einschränkt.



Risikoberichterstellung – insbesondere in Bezug auf finanzielle Verbindlichkeiten oder mögliche Auswirkungen auf den Eigenkapitalwert von Unternehmen, die von kohlenstofforientierten Aktivitäten und Investitionen abrücken.

Governance



Business-Continuity-Planung – ein wichtiges Thema in diesen Zeiten, in denen die klare Darlegung der Krisenbereitschaft ein wichtiger Messwert für gute Geschäftsführung ist.



Berichterstellung zur Verwaltung – mit Fokus auf der Offenlegung von Abstimmungsrichtlinien, um sicherzustellen, dass Unternehmen sowohl Mehrwert für Kunden als auch nachhaltige Vorteile für Wirtschaft, Umwelt und Gesellschaft erzielen.

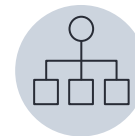
Soziales



Umgang mit den Mitarbeitern – insbesondere in Bezug auf die Unterstützung der Mitarbeiter in Krisenzeiten, die Flexibilität der Arbeitsbedingungen und die Schulung der Mitarbeiter, damit sie sich jederzeit auf veränderte Marktbedingungen einstellen und produktiv bleiben können.



Kommunen – sowohl hinsichtlich der Unterstützung lokaler Kommunen, in denen Unternehmen tätig sind, und der breiteren Gesellschaft als auch in Bezug auf den Schutz von Vielfalt aller Art.



Lieferkette, Partner und Lieferanten – keine Ausbeutung von Arbeitskräften und die Pflege von Beziehungen zum gegenseitigen Nutzen aller Beteiligten.

Über uns

Wir haben bereits früh mehrsprachige Angebote für ESG eingeführt und uns einen Ruf für die Unterstützung von Unternehmen in diesem wichtigen, schnelllebigen Bereich erworben.

- Mehr als 100 ESG-Übersetzungsprojekte für Kunden weltweit erfolgreich abgeschlossen.
- Fachkompetenz bei der Unterstützung mehrsprachiger Inhalte für Verkaufsprospekte, wesentliche Anlegerinformationen (KIID), Mitteilungen für Anteilinhaber, Jahresberichte und Offenlegungen nach der SFDR-Verordnung der EU.
- Unterstützung bei der Einführung von neuen Fonds, börsengehandelten Fonds (ETF) und Wertpapierprodukten sowie regelmäßige Berichte und Updates zur Erfüllung behördlicher Auflagen gegenüber Anlegern.
- Regelmäßige ESG-Übersetzungen in Englisch, Französisch, Deutsch, Schweizer Deutsch, Italienisch, Spanisch, Chinesisch und Japanisch sowie in weitere europäische und asiatische Sprachen zur Unterstützung von Globalisierungsinitiativen – mehr als 180 Sprachen verfügbar.
- Qualitätsgesicherte Übersetzungen dank der Verwendung von Sprachmodellen, Translation Memorys und Terminologiewörterbüchern für die schnelle Übersetzung von ESG-Inhalten.
- Beobachtung der weltweiten ESG-Vorschriften, um die erforderlichen Taxonomien bei deren Veröffentlichung schnell übernehmen und neue Auflagen umgehend einhalten zu können.

Wenden Sie sich an unsere Experten, wenn Sie mehr darüber erfahren möchten, wie wir Ihre Anforderungen zur ESG-Berichterstellung unterstützen können.

Über RWS

RWS Holdings plc ist der weltweit führende Anbieter für technologiefähige Sprachdienstleistungen, Content Management und schutzrechtliche Dienstleistungen. Wir unterstützen unsere Kunden bei der Vernetzung mit Menschen auf der ganzen Welt und bei der Entwicklung neuer Ideen, indem wir geschäftskritische Inhalte in großem Umfang kommunizieren und den Schutz und die Umsetzung ihrer Innovationen ermöglichen.

Wir möchten Unternehmen dabei unterstützen, mit Menschen überall auf der Welt effektiv zu interagieren, indem wir ihre Herausforderungen in Bezug auf Sprache, Inhalte und Marktzugang durch unsere kollektive globale Intelligenz, unsere umfassende Fachkompetenz und intelligente Technologie lösen.

Zu unsere Kunden zählen 90 der globalen Top 100 Marken, alle 10 führenden Pharmaunternehmen und rund die Hälfte der 20 weltweit führenden Patentanmelder. Unser Kundenstamm erstreckt sich über Europa, Asien-Pazifik sowie Nord- und Südamerika in den Bereichen Technologie, Pharmazie, Medizin, Recht, Chemie, Automobilindustrie, Behörden und Telekommunikation, die wir über Niederlassungen auf fünf Kontinenten bedienen.

RWS, gegründet 1958, mit Hauptsitz in Großbritannien ist am AIM, dem selbstregulierten Markt der Londoner Börse, notiert (RWS.L).

Weitere Informationen erhalten Sie unter: www.rws.com/de.

© Alle Rechte vorbehalten. Die hierin enthaltenen Informationen sind vertraulich und geschützte Informationen der RWS Group*.

* RWS Group bezeichnet RWS Holdings plc im Auftrag und im Namen seiner verbundenen Unternehmen und Tochtergesellschaften.

