

COMMENT TROUVER LE PARTENAIRE IDÉAL

Un guide pour trouver un fournisseur de services linguistiques qui comprend votre marque dans son ensemble, afin que vous puissiez offrir à vos clients les meilleures expériences, partout dans le monde.



Services linguistiques destinés
aux marques de luxe





Lorsque toute votre activité est centrée sur votre marque –

***SA QUALITÉ,
SA PHILOSOPHIE,
SA PERCEPTION
SUR LE MARCHÉ***



– tout ce que vous faites doit la refléter et la mettre en valeur.



Cet engagement en faveur de l'identité d'une marque peut devenir un véritable défi à l'échelle mondiale, où les différences linguistiques et les nuances culturelles sont susceptibles d'avoir un impact négatif sur la cohérence et la qualité de la localisation.



Les clients sont plus engagés et plus fidèles lorsqu'ils ont l'impression qu'une marque s'adresse à eux de manière plus personnelle, et cela commence par une langue qu'ils comprennent. La traduction de votre contenu constitue donc tout naturellement la première étape. Mais fournir des traductions à grande échelle, rapidement et avec la qualité requise par votre profession peut s'avérer gourmand en ressources linguistiques, et il s'avère souvent complexe de maintenir une voix cohérente pour l'ensemble de votre contenu.

Sur le marché du luxe, tout doit être parfait, qu'il s'agisse d'un panneau publicitaire à New York ou d'une publicité dans la presse écrite à Paris. C'est pourquoi s'associer à un fournisseur de services linguistiques de confiance pour votre contenu global est une décision stratégique essentielle.

Cela dépasse la simple traduction. Grâce à un fournisseur de services linguistiques, toutes les personnes que vous touchez, dans le monde entier, pourront percevoir votre message comme s'il avait été rédigé à leur intention. Qu'il s'agisse du lancement d'un produit, de la formation de vos collègues ou de la planification d'une campagne marketing mondiale, la traduction ou la transcréation de votre contenu doit paraître naturelle au public cible.

Le partenaire idéal vous proposera une large gamme de services éprouvés pour vous aider à faire connaître votre marque dans le monde entier, avec une expérience concrète du marché du luxe et une connaissance approfondie des divers types de contenu et des langues cibles.

Nous avons identifié sept critères clés pour vous aider à trouver le fournisseur de services linguistiques idéal pour votre marque de luxe.



7

CRITÈRES CLÉS POUR LE PARTENARIAT AVEC UN FOURNISSEUR DE SERVICES LINGUISTIQUES

**UNE QUALITÉ
IRRÉPROCHABLE,
À L'IMAGE DE
VOTRE MARQUE**

1



Dans ce secteur, votre image de marque est capitale.

C'est pourquoi tout votre contenu, qu'il s'agisse d'un document marketing, d'un communiqué de presse, d'un document de formation interne ou même d'une documentation technique, doit témoigner du luxe et de l'excellence de votre marque. Dans ce contexte, une simple conjonction mal placée ou une légère erreur de traduction peut nuire à votre image.

Par conséquent, lorsqu'il s'agit de choisir un partenaire pour vous aider à diffuser ce contenu, vous devez avant tout privilégier un niveau de qualité constant. Un bon partenaire trouvera rapidement et naturellement sa place auprès de votre entreprise, en parfaite adéquation avec votre philosophie et votre style.

Lorsqu'il s'agit de choisir un partenaire pour vous aider à diffuser ce contenu, vous devez avant tout privilégier un niveau de qualité constant.



UNE COUVERTURE MONDIALE POUR LA REPRÉSENTATION DE LA MARQUE À TOUTES LES ÉCHELLES

2

Les clients veulent se sentir valorisés, où qu'ils soient dans le monde. Sur les marchés internationaux, cela implique souvent de leur parler dans leur langue.

Qu'il s'agisse de quelques lignes sur une affiche ou d'un document de campagne détaillé, votre partenaire doit pouvoir s'adapter au volume de vos projets et aux différentes langues dont vous avez besoin, en veillant à respecter le message original tout en tenant compte de l'impact culturel de la langue cible. En choisissant un partenaire disposant d'une large couverture linguistique et d'un grand nombre d'experts locaux, vous pouvez vous assurer que votre message sera diffusé de la bonne manière sur tous vos marchés cibles. Les experts locaux vous aideront à saisir toutes les nuances de la culture locale tout en restant fidèle à votre message, offrant ainsi à chaque pays une expérience de marque adaptative, mais authentique.

En choisissant un partenaire disposant d'une large couverture linguistique et d'un grand nombre d'experts locaux, vous pouvez vous assurer que votre message sera diffusé de la bonne manière sur tous vos marchés cibles.



**DES SERVICES
COMPLETS POUR VOUS
ACCOMPAGNER DANS
TOUS VOS PROJETS**

3



Le partenaire idéal doit pouvoir accompagner votre marque dans tous ses projets, qu'il s'agisse de besoins en traduction, en localisation ou en transcréation, ou pour de simples conseils.

Cela peut se traduire par une collaboration avec une agence de création pour créer une campagne internationale, ou par la localisation de votre contenu d'apprentissage en ligne pour aider vos équipes commerciales à travers le monde à présenter vos produits.

Votre partenaire doit disposer d'une expérience couvrant une grande variété de formats et de publics, ainsi que de l'expertise nécessaire pour contribuer de manière significative à la planification stratégique. En intégrant les services linguistiques dès les premières étapes d'un projet, vous pouvez rationaliser le processus de traduction pour travailler plus rapidement et plus efficacement.



En intégrant les services linguistiques dès les premières étapes d'un projet, vous pouvez rationaliser le processus de traduction pour travailler plus rapidement et plus efficacement.

**UNE SÉCURITÉ
SANS FAILLE
POUR PROTÉGER
CE QUI COMPTE
LE PLUS**

4



Une campagne qui fuit ou des données perdues peuvent être dévastatrices pour n'importe quelle marque, mais sur le marché du luxe, toutes vos actions sont scrutées avec encore plus d'attention. La traduction de votre contenu ne doit pas mettre en péril votre propriété intellectuelle, vos plans de campagne, vos données sensibles et autres informations importantes pour votre marque.

Votre partenaire doit être en mesure de mettre en œuvre des contrôles de sécurité stricts qui protègent vos données à chaque étape du processus de traduction.



**UNE DISPONIBILITÉ
FLEXIBLE POUR
S'ADAPTER À VOS
DÉLAIS**

5



À l'approche d'un lancement ou d'un événement majeur pour votre marque, vous ne voulez pas avoir à attendre la fin de l'intervention de votre équipe de localisation.

Cependant, livrer dans des délais serrés peut compromettre la qualité si vous n'y prenez pas garde. Choisissez un partenaire qui combine les ressources linguistiques, les processus et les technologies nécessaires pour accélérer le travail tout en maintenant la qualité.

Une grande équipe qui suit un processus efficace et structuré, soutenu par des outils d'IA éprouvés, est très efficace, même lorsque les délais sont serrés.



**UNE EXPERTISE
RECONNUE
DANS VOTRE
SECTEUR
D'ACTIVITÉ**

6



Le marché du luxe est unique. Tout le monde n'a pas l'expérience et les capacités nécessaires pour répondre à vos attentes et à celles de vos clients.

Avec un partenaire qui connaît déjà le secteur, vous passerez moins de temps à initier l'équipe à votre marque et à expliquer vos exigences. Une expérience avec d'autres marques de luxe signifie que les traducteurs et les créateurs de contenu disposent déjà du bon état d'esprit et qu'ils comprennent l'importance de respecter votre guide stylistique dans leur travail.

Une expérience avec d'autres marques de luxe signifie que les traducteurs et les créateurs de contenu disposent déjà du bon état d'esprit.



**DES IDÉES
INNOVANTES ET
DES CAPACITÉS
DE MISE EN ŒUVRE
ADAPTÉES**

7



Vous innovez dans votre secteur, mais vous n'avez pas besoin de le faire seul.

Que ce soit pour des expériences client passionnantes et personnalisées ou pour de nouvelles idées de campagne, vous avez besoin de partenaires qui vous apportent une valeur ajoutée et une expertise, afin de vous aider à explorer de nouvelles façons de représenter votre marque et de partager vos produits avec le monde entier.

Un véritable partenariat pour votre marque

Nous utilisons toujours le mot « partenaire », et pour de bonnes raisons.

Il est essentiel que vous puissiez établir une véritable relation qui aille au-delà de la simple collaboration avec un vendeur ou un fournisseur. Vous avez besoin d'un partenaire qui travaille à vos côtés pour vous aider à atteindre vos objectifs et à vous surpasser.

Un fournisseur de services linguistiques expérimenté et polyvalent vous permet d'adopter une approche plus stratégique de l'intégration des langues dans vos produits, vos campagnes et votre contenu pour l'ensemble de votre activité.

Et c'est exactement ce que vous offre RWS.

Nous sommes un des premiers fournisseurs mondiaux de services linguistiques, de gestion de contenu et de propriété intellectuelle basés sur la technologie. En tant que partenaire de confiance de plus de 80 % des 100 plus grandes marques mondiales, dont des noms majeurs du secteur du luxe, nous comprenons parfaitement le souci de précision et de qualité pour vos communications.

Avec un réseau de plus de 35 000 linguistes internes et indépendants répartis dans 189 pays, nous sélectionnons des experts locaux pour accompagner vos projets, offrant pour chaque tâche notre savoir-faire, nos connaissances et notre expérience du sujet. Cette approche vous permet d'offrir une expérience authentique et personnalisée à chaque personne qui interagit avec votre marque.

Cela inclut vos clients, bien sûr, mais aussi vos collaborateurs : ceux qui élaborent les stratégies, créent, commercialisent et vendent vos produits.

Nos services de traduction prennent en charge

538

paires de langues

et nous traduisons

2,85

milliards de mots par an

“

En tant que traductrice, les vêtements de sport, les marques de prêt-à-porter ou les marques de luxe ont toujours trouvé leur place dans mon activité. J'aime me plonger dans la culture des marques pour adhérer à leurs valeurs, en consacrant autant d'efforts à la traduction de leur contenu que les créateurs et les fabricants à l'assemblage de leurs vêtements.

Lucie, traductrice senior
RWS, Bureau linguistique de Paris

Nous proposons des services de traduction, de localisation et de transcréation pour tous les types de contenu, des textes créatifs à la documentation technique. Nos services vous permettent de conserver une voix et une sensibilité cohérentes sur tous les supports : Web, papier, numérique, vidéo, etc.

“

En tant que responsable de programme, j'adore travailler avec des clients du secteur du luxe et me plonger dans l'univers de leur marque pour comprendre leur vision. Cette immersion est essentielle pour offrir aux marques le contenu de haute qualité qu'elles méritent.

Des chefs de projet aux consultants créatifs et linguistiques, notre approche basée sur le travail d'équipe nous permet de travailler en étroite collaboration pour présenter un message de marque authentique qui trouve un écho auprès des publics du monde entier.

Anne, responsable de programme
RWS, Bureau linguistique de Stuttgart

Et nous réalisons tout cela à grande échelle et avec une rapidité inégalée grâce à nos processus rigoureux et bien définis, reposant sur des technologies de pointe. Ces technologies viennent non seulement renforcer les compétences de nos linguistes, mais aussi structurer et sécuriser vos contenus, qui sont ainsi gérés avec la plus grande attention.



Ouvrir les portes du monde à une maison de couture de luxe

Depuis 2019, nous nous sommes associés à l'une des plus célèbres maisons de couture au monde pour soutenir sa création de contenu global, en traduisant chaque année près de 10 millions de mots dans 21 langues cibles.

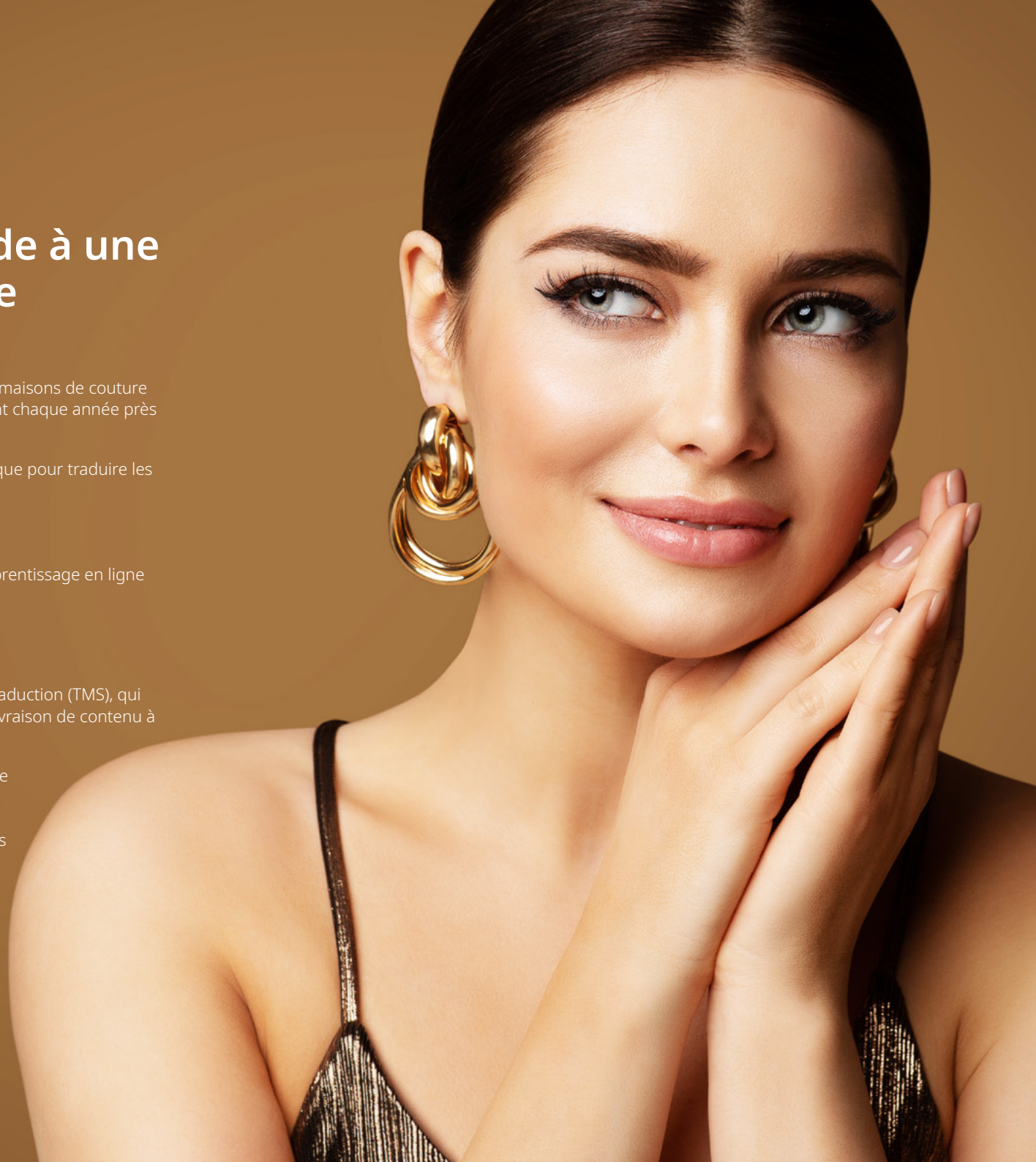
Notre équipe d'experts collabore avec les talents internes de la marque pour traduire les contenus suivants :

- Contenu numérique
- Manuels de formation, modules numériques et ressources d'apprentissage en ligne
- Campagnes
- Travail éditorial

Pour ce faire, nous utilisons un système de gestion des projets de traduction (TMS), qui centralise l'ensemble de notre travail et rationalise le processus de livraison de contenu à grande échelle, avec rapidité.

Sur le marché du luxe, il est essentiel que la rapidité ne compromette jamais la qualité. C'est pourquoi nous avons mis en place des ressources linguistiques détaillées et des processus rigoureux pour encadrer l'ensemble de notre travail. Mémoires de traduction, guides de style et glossaire terminologique, tous ces outils sont conçus sur mesure pour la marque et constamment actualisés au fil des nouvelles campagnes et des nouveaux contenus, ce qui nous permet de garantir la cohérence et la qualité de l'ensemble de votre contenu.

Cette approche sur mesure garantit que la voix unique de la maison de couture et sa philosophie du luxe sont retranscrites dans chaque phrase.



RWS : le fournisseur de services linguistiques idéal pour les grandes marques de luxe

Grâce à notre collaboration avec des marques de luxe, du monde de la mode à celui de l'art de vivre, nous avons acquis une connaissance approfondie des besoins de ce secteur. La précision, la représentation fidèle, la localisation engageante et les idées innovantes sont autant d'éléments essentiels à la réussite d'un partenariat.

Nous nous engageons à être ce partenaire pour vous.

Grâce à la transformation de contenu et à l'analyse de données multilingues, notre combinaison unique de technologie et d'expertise culturelle dynamise votre croissance en vous assurant d'être compris partout et dans n'importe quelle langue.

Améliorez la visibilité de votre marque avec RWS

Pour en savoir plus sur nos services linguistiques, [rendez-vous sur notre site Web](#). Et si vous souhaitez savoir comment nous pouvons vous aider à améliorer la visibilité de votre marque dans le monde entier, [contactez-nous](#).

À propos de RWS

RWS Holdings plc est un fournisseur unique, leader des services linguistiques, de gestion de contenu et de propriété intellectuelle basés sur la technologie. Grâce à la transformation de contenu et à l'analyse de données multilingues, notre combinaison de technologie basée sur l'IA et d'expertise humaine aide nos clients à se développer, tout en veillant à ce qu'ils soient compris partout dans le monde, dans n'importe quelle langue.

Notre objectif est de favoriser la compréhension à l'échelle mondiale. En combinant la compréhension culturelle, la compréhension du client et la compréhension technique, nos services et notre technologie aident nos clients à acquérir et à fidéliser les leurs, à offrir des expériences attrayantes aux utilisateurs, à respecter les règles de conformité et à obtenir des informations exploitables sur leurs données et leur contenu.

Au cours des 20 dernières années, nous avons mis au point nos propres solutions d'IA et aidé nos clients à explorer, créer et utiliser des applications d'IA multilingues. Avec plus de 45 brevets liés à l'IA et plus de 100 articles évalués par des pairs, nous disposons de l'expérience et de l'expertise nécessaires pour accompagner nos clients dans le cadre de leur parcours en matière d'IA.

Nous travaillons avec plus de 80 % des 100 plus grandes marques au monde, avec plus des trois quarts des 20 « entreprises les plus admirées » du classement Fortune et la quasi-totalité des entreprises pharmaceutiques, banques d'investissement, cabinets d'avocats et déposants de brevets de premier plan. Notre clientèle est répartie en Europe, en Asie-Pacifique, en Afrique et en Amérique du Nord et du Sud. Nos quelque 65 sites internationaux sur les cinq continents répondent aux besoins des clients dans les secteurs de l'automobile, de la chimie, de la finance, du droit, de la médecine, de la pharmacie, de la technologie et des télécommunications.

Fondée en 1958 et basée au Royaume-Uni, la société RWS est cotée en bourse à l'AIM, le marché réglementé de la Bourse de Londres (RWS.L).

Pour plus d'informations, consultez : www.rws.com/fr

© 2024 Tous droits réservés. Les informations contenues dans le présent document sont considérées comme confidentielles et sont la propriété du groupe RWS*.

*Le groupe RWS désigne RWS Holdings plc pour ses filiales et sociétés affiliées et en leur nom.