

## 통합 협업을 위한 컬렉티브 스페이스

트리디온® 독스는 글로벌 조직의 복잡한 콘텐츠 협업을 새롭게 정의합니다

제품 설명서, R&D 정보, 규칙, 정책, 절차, 기업 콘텐츠 또는 규정 준수 콘텐츠와 같은 콘텐츠 제작에는 내외부 작성자 및 분야별 전문가(SME)가 관여하는 작성 및 검토 주기가 포함됩니다.

이러한 콘텐츠 협업은 적절한 거버넌스가 결여된 정적 문서로 인해 어려울 수 있으며, 일반적으로 이메일, 마크업된 서로 다른 버전의 파일, 노동 집약적인 복사하여 붙여넣기 작업이 포함되는 리뷰 과정에서 오류가 발생하기 쉽습니다.

트리디온 독스는 강력한 편집 인터페이스인 컬렉티브 스페이스로 이러한 복잡한 프로세스를 간소화합니다. Word와 유사하며 사용하기 쉬운 콘텐츠 편집기는 작성자와 SME가 추적할 수 있고 잘 관리되는 지능형 콘텐츠를 제작 및 검토할 수 있도록 지원합니다.

모든 기능이 하나의 중앙 집중식 디지털 공간에서 제공되어 작성자는 현대적이고 직관적인 인터페이스에서 쉽게 메모를 남기고 피드백을 제공할 수 있으며, 생성형 AI가 작성자의 생산성을 향상합니다.

컬렉티브 스페이스는 다음 기능으로 구성됩니다.

- 드래프트 스페이스
- 드래프트 컴패니언
- 리뷰 스페이스
- 도큐먼트 히스토리

### 주요 이점

트리디온 독스 컬렉티브 스페이스는 지능형 콘텐츠 플랫폼의 각종 이점을 제공하며, 복잡한 기반 XML을 숨겨 다음을 가능하게 만듭니다.

- 전사적 기술 지식 관리의 **중앙 집중화**
- 공동 작성 및 동시 검토 **간소화**
- 중복 또는 오류 없는 콘텐츠 **업데이트 및 재사용**
- 정보의 품질 및 일관성 **향상**
- AI 및 확장 가능한 콘텐츠로 번역 및 출시 **시간 단축**

## 주요 기능

트리디온 독스 컬렉티브 스페이스는 기업 콘텐츠를 제작 및 검토할 수 있는 직관적인 방법을 제공합니다. 콘텐츠 팀의 생산성을 높이는 주요 기능은 다음과 같습니다.

- **사용하기 쉬운** 브라우저 기반 편집기
- 생산성을 높이면서도 작성자의 완전한 제어를 지원하는 **생성형 AI 기반 언어 툴**
- 삽입 지점과 가까운 위치에 **직관적으로 표시되는 메모**, 스레드식 대화
- **간편한 워크플로 및 검토 상태 추적** - 단일 인터페이스에서 전체 프로젝트 추적
- **세분화된 고급 변경 내용 추적**을 통한 정보 거버넌스 지원

## 트리디온 독스 컬렉티브 스페이스를 사용해야 하는 이유

### 고품질 콘텐츠 제작

기본 제공되는 기능을 사용할 수 있으며 필요에 따라 다른 기업 툴과 쉽게 통합하여 태그 지정을 자동화하거나, 스타일, 어조, 단어 선택, 문법을 개선하거나, 생성형 AI를 사용하여 콘텐츠를 요약 또는 다른 표현으로 바꿀 수 있습니다. 기업 스타일 가이드, 용어집, 분류 체계가 포함되어 품질 표준을 높이고 접근성을 개선합니다.

### 모든 사용자에게 손쉬운 사용

구조화된 콘텐츠 협업을 위해 SME와 콘텐츠 기여자에게 단순한 접근 방식을 제공하세요. 리뷰어는 직관적이고 사용이 간편한 브라우저 기반 인터페이스 내에서 콘텐츠에 대한 의견과 피드백을 제공할 수 있으며, 작성자는 원하는 방식으로 정교하게 내용을 제어할 수 있으므로 대부분의 경우 데스크톱 XML 작성 도구를 사용할 필요가 없습니다.

### 강력한 거버넌스 실현

작성자는 더 이상 서로 다른 형식의 피드백을 수동으로 소스 문서에 집어넣을 필요가 없습니다. 그 대신 작성자는 확신을 가지고 모든 관계자의 최신 피드백을 확인하고 관리할 수 있습니다. 버전 관리, 감사 추적, 문서 히스토리 및 같은 기능을 사용하면 언제, 누가, 어떤 콘텐츠를 생성하고 변경했는지 명확하게 파악할 수 있습니다.

## 컬렉티브 스페이스 - 자세한 내용

### 드래프트 스페이스 및 리뷰 스페이스

쉽게 텍스트 초안을 작성하고 리뷰할 수 있도록, 트리디온 독스 컬렉티브 스페이스는 작업에 초점을 맞춘 두 사용자 인터페이스인 드래프트 스페이스와 리뷰 스페이스를 제공합니다. 사용자 자격 증명을 기반으로, 역할이 서로 다른 각 전문가들이 자신에게 가장 필요한 기능에 이러한 인터페이스를 통해 쉽게 액세스할 수 있습니다.

드래프트 스페이스는 다음과 같은 기능을 제공합니다.

#### 빠른 콘텐츠 액세스

대용량 발행물까지 모든 크기의 문서를 열고 편집할 수 있습니다. 적시 로드되는 콘텐츠를 통해 매끄럽게 스크롤하면서 진행 중인 작업의 컨텍스트를 파악하며 작업을 진행하고 어디서든 편집할 수 있습니다.

#### 동적 메뉴

DITA 주제 유형을 기준으로 각종 기능에 액세스할 수 있어 관련 없는 옵션과 혼동할 일이 없습니다.

#### 풍부한 인터페이스

템플릿, 속성, 주제, 빠른 마법사, 이미지를 비롯한 트리디온 독스의 기반 콘텐츠 아키텍처의 강력한 이점을 얻어보세요.

#### 생성형 AI 기반 드래프트 컴패니언

신뢰할 수 있는 생성형 AI 툴을 통해 텍스트의 어느 부분이든 빠르게 표현을 변경하거나 간소화 또는 요약하고, 문법 및 맞춤법 검사를 수행하여 최종 결과물을 완전히 관리할 수 있습니다.

#### 쉬운 조건 관리 기능

드래프트 스페이스 조건 관리 기능은 작성자가 제어 가능하며 활용할 수 있는 방식으로 단순하거나 복잡한 조건을 모두 작성하고 적용할 수 있도록 지원합니다.

## 통합 협업을 위한 컬렉티브 스페이스

### 손쉬운 협업을 위한 링크 공유

링크를 공유하면 어떤 주제의 어떤 발행물이든 바로 열어 정확하게 원하는 위치에서 편집할 수 있습니다.

### 간단한 동아시아 언어 입력

선호하는 입력 방법을 사용하여 동아시아 언어로 원활하게 작업하세요.

### DOCUMENT 히스토리

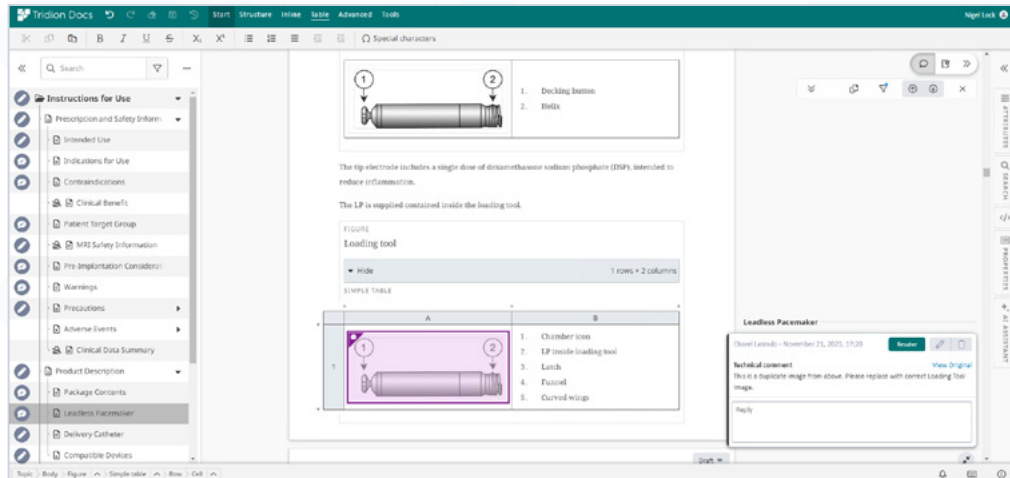
이 애드온 기능으로 누가, 무엇을, 언제 변경했는지 등과 같은 주제의 변경 사항을 상세히 확인할 수 있습니다.

### 새로운 콘텐츠 유형 지원

개요 보기를 사용하여 많은 조직에서 중요한 콘텐츠 유형인 DITA 복맵을 확인할 수 있습니다.

### 기술 보기

콘텐츠의 실제 마크업을 확인하려는 작성자를 위해 기반 XML을 표시합니다.

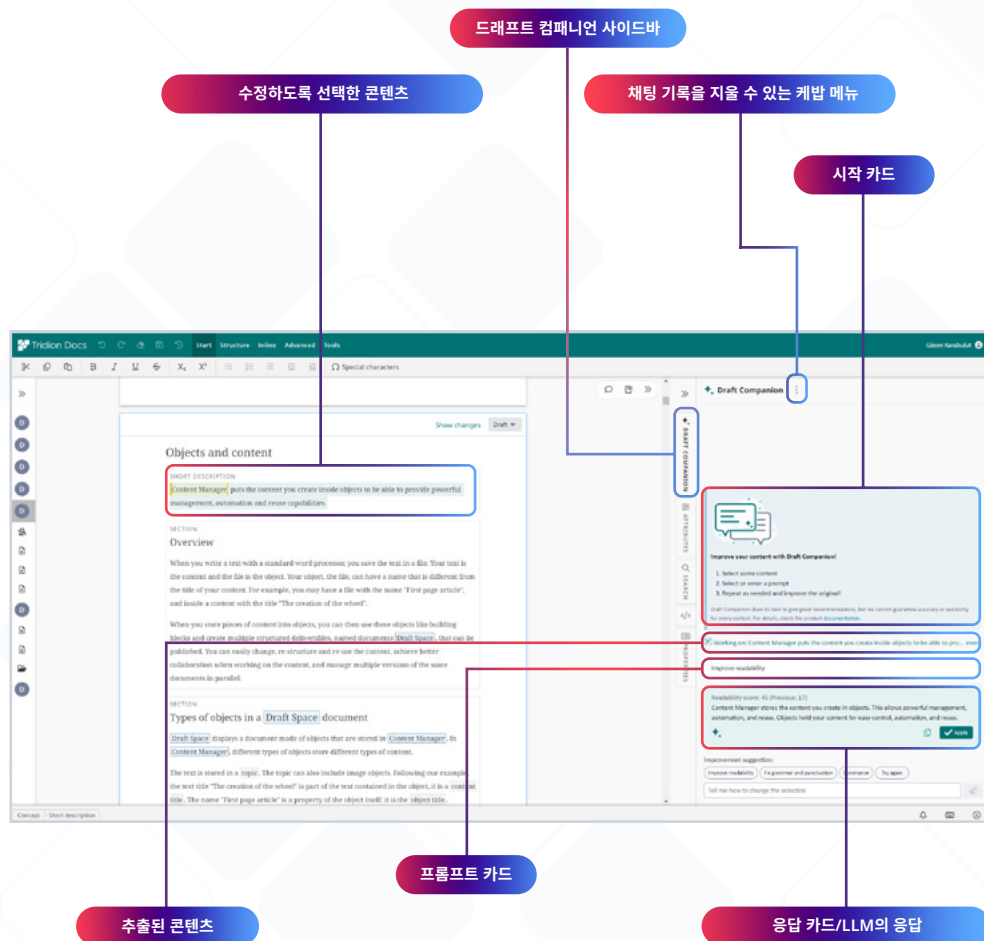


## 드래프트 컴패니언 - 두 번째 눈이 되어 주는 생성형 AI

드래프트 컴패니언은 작성자가 보다 명확하고 간결한 콘텐츠를 제작하도록 지원하는 두 번째 눈과 손 역할을 합니다.

또한 문법과 맞춤법 문제를 빠르게 찾아 수정하고, 선택한 콘텐츠를 다른 방법으로 표현 또는 요약함으로써 복잡한 구절을 읽기 좋게 다듬는 등의 다양한 작업을 지원합니다.

### 드래프트 컴패니언 UI




### 드래프트 컴패니언 사용 방법

최적화할 텍스트를 선택한 다음 상태를 확인하여 'Working on(작업 중):' 메시지와 텍스트가 차례로 표시되면 작성자는 드래프트 컴패니언과 대화를 시작할 수 있습니다.

 Working on: Content Manager puts the content you create inside objects to be able to provide powerful management, automa... more

사전 정의되어 제공되지만 맞춤 수정할 수 있는 프롬프트는 텍스트를 개선할 수 있는 방법을 제시하며, 작성자가 '두 문장으로 요약'과 같은 명령을 직접 입력하여 새 프롬프트를 생성할 수도 있습니다.


Improvement suggestion:






최적화된 텍스트가 제안되면 작성자는 응답 카드에서 해당 내용을 검토하고 복사하여 초안에 붙여 넣을지, '적용' 버튼을 클릭하여 기존 텍스트를 대체할지, 메뉴를 클릭하고 'Clear chat history (채팅 기록 지우기)'를 선택하여 드래프트 컴패니언과 새 대화를 시작할지 여부를 결정할 수 있습니다.

Readability score: 45 (Previous: 17)

Content Manager stores the content you create in objects. This allows powerful management, automation, and reuse. Objects hold your content for easy control, automation, and reuse.



 **Draft Companion** 

 Clear chat history

드래프트 컴패니언이 제공하는 또다른 이점은 대규모 언어 모델(LLM)과 자유롭게 상호 작용하여 다른 유형의 언어 작업을 수행하도록 요청할 수 있는 훌륭한 기능입니다.

리뷰 스페이스는 다음과 같은 기능을 제공합니다.

#### 동시 검토

여러 리뷰어가 동시에 동일한 콘텐츠에 대한 피드백을 제공할 수 있습니다. 작성자는 계속해서 최종 콘텐츠를 관리하고 재량에 따라 리뷰 메모를 통합할 수 있습니다.

#### 드래프트 스페이스와의 긴밀한 통합

리뷰 스페이스는 드래프트 스페이스와 동기화되어 작성자와 리뷰어 모두에게 통합된 환경을 제공합니다. 따라서 모든 메모, 변경 및 요청 사항이 두 모듈 간에 동기화됩니다.

#### 뛰어난 확장성

내부 또는 조직 간에 분산된 글로벌 팀과 협업할 수 있습니다.

#### 원활한 탐색

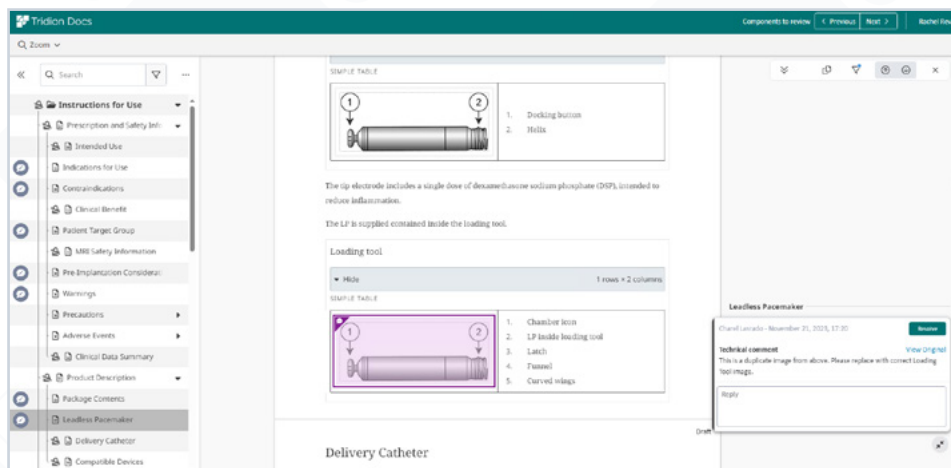
다음 및 이전 버튼을 사용하여 검토할 주제 사이를 빠르게 이동할 수 있습니다.

#### 간편한 사용

메모/해결 유형 보기 및 통합 상태 전환을 통해 구조화된 전사적 협업 워크플로를 중앙 집중화합니다.

#### 현지 리뷰

현지 리뷰어가 직관적인 동일한 환경에서 소스 및 타겟 언어 번역을 모두 확인하고 피드백을 제공할 수 있어 기존에는 매우 복잡했던 리뷰 프로세스가 간소화됩니다.



더 많은 내용은 웹사이트를 방문하세요.

[rws.com/kr/tridion-docs](https://rws.com/kr/tridion-docs)

#### RWS 회사 소개

RWS Holdings plc는 기술 기반의 언어, 콘텐츠, 지적 재산권 서비스를 제공하는 세계적인 기업입니다. RWS는 콘텐츠 트랜스포메이션과 다국어 데이터 분석을 통해 AI 기반 기술과 인적 전문성을 통합하고 고객의 성장을 도모하며 메시지가 전 세계 청중에게 전달될 수 있도록 지원합니다.

RWS의 목표는 글로벌 언어 서비스의 중심이 되는 것입니다. RWS의 서비스와 기술은 문화, 고객, 기술에 대한 깊은 이해를 결합함으로써 고객 확보 및 유지에 지원하고 몰입도 높은 사용자 경험을 제공하며 규정을 준수하고 데이터 및 콘텐츠에 관한 유용한 인사이트를 도출합니다.

지난 20년 동안 RWS는 자체적인 AI 솔루션을 발전시켜 왔을 뿐만 아니라 고객이 다국어 AI 애플리케이션을 탐색, 구축 및 사용할 수 있도록 지원해 왔습니다. RWS는 45건이 넘는 AI 관련 특허와 100여 건의 전문가 논문을 통해 고객사의 AI 여정을 지원할 수 있는 경험과 전문 지식을 보유하고 있습니다.

RWS는 세계 100대 브랜드의 80% 이상, 포춘지 선정 '가장 존경받는 기업' 20대 기업의 4분의 3 이상, 그리고 대부분의 우수 제약 회사, 투자 은행, 법률 회사 및 특허 출원사와 협력하고 있습니다. RWS의 고객은 유럽, 아시아 태평양, 아프리카 및 북남미 지역에 고루 분포되어 있습니다. 5개 대륙에 걸친 65곳 이상의 글로벌 지사에서 자동차, 화학, 금융, 법률, 의료, 제약, 기술 및 통신 부문의 고객에게 서비스를 제공합니다.

1958년에 설립된 RWS는 영국에 본사를 두고 있으며 런던증권거래소 규제 시장인 AIM에 공개 상장된 기업입니다(RWS.L).

자세한 내용은 [www.rws.com/kr](https://www.rws.com/kr)를 확인하시기 바랍니다.

© 2024 All rights reserved. 여기에 포함된 정보는 RWS 그룹\*의 기밀 정보이자 소유권을 지닌 정보인 것으로 간주됩니다.

\*RWS 그룹은 RWS Holdings PLC(계열사, 자회사 및 그 대리인)를 의미합니다.