

# Acceleratore per Digital Asset Management (DAM)

Tridion®

**Gestite tutti i vostri contenuti a livello centrale per creare esperienze digitali di grande valore per il vostro pubblico globale**

**Le risorse digitali sono componenti essenziali per la creazione di esperienze clienti di valore in ogni punto di contatto digitale.**

La domanda di contenuti interattivi e coinvolgenti da parte dei consumatori ha raggiunto un livello senza precedenti. Gli esperti di marketing hanno difficoltà a fornire grandi volumi di contenuti multimediali elaborati in più formati, lingue e dispositivi.

L'acceleratore per Digital Asset Management (DAM) di Tridion fornisce l'accesso centralizzato ai contenuti multimediali digitali (immagini, video e documenti) per aiutarvi a offrire esperienze di valore a un pubblico globale.

L'accesso centralizzato consente ai vostri team di ricercare e visualizzare facilmente tutte le risorse digitali direttamente da Tridion. I dipendenti risparmiano tempo, condividono contenuti in modo efficiente e creano esperienze di valore su vasta scala per i mercati globali, garantendo al contempo la coerenza del marchio.

**Create esperienze digitali di valore utilizzando la vostra libreria di risorse multimediali esistente.**

**Accedete immediatamente alle vostre risorse digitali e svolgete ricerche istantanee per offrire ricche esperienze contestuali.**

L'acceleratore per Digital Asset Management (DAM) accelera le integrazioni tra i sistemi per la gestione delle risorse digitali e Tridion, estendendo le funzionalità per le esperienze digitali alle tecnologie di marketing della vostra azienda.

È pronto all'uso appena installato, riducendo drasticamente i tempi di implementazione. Può inoltre essere esteso e adattato in base alle vostre esigenze specifiche.



### Caratteristiche del prodotto

Il nostro acceleratore per Digital Asset Management (DAM) consente ai vostri editor di contenuti di creare esperienze digitali di valore utilizzando risorse digitali provenienti da archivi di contenuti esterni come Aprimo e Bynder. Potranno accedere a queste risorse, eseguire ricerche e modificarle direttamente dall'interfaccia di gestione dei contenuti.

#### Caratteristiche:

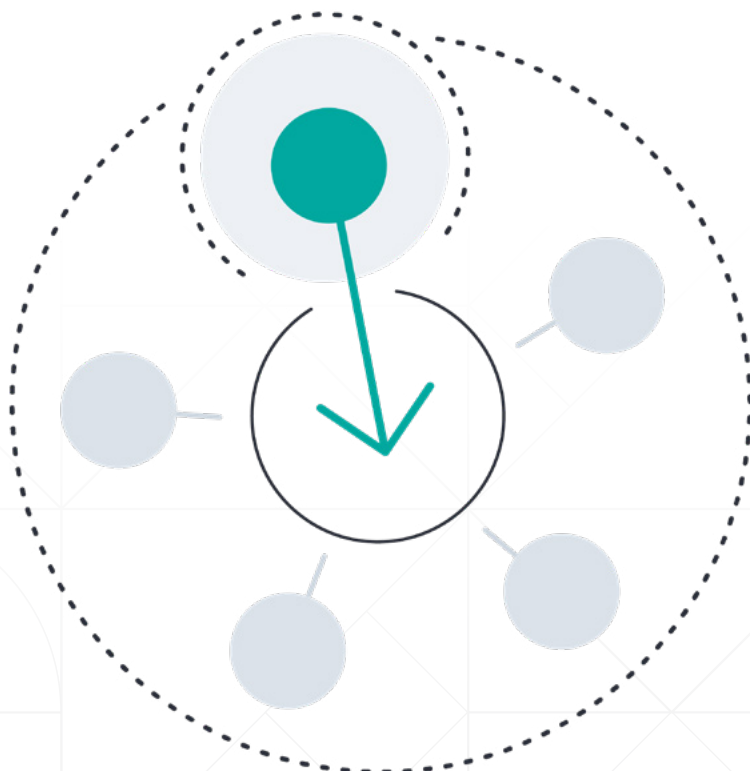
- Ricerca di risorse multimediali in base ai tag
- Visualizzazione e gestione dei metadati delle risorse multimediali
- Possibilità di utilizzare le risorse multimediali del sistema DAM direttamente nei componenti dei contenuti e nelle pagine
- Monitoraggio delle risorse multimediali utilizzate da Tridion nella piattaforma DAM
- Selezione dei contenuti derivati più idonei (in base al rapporto d'aspetto, alla risoluzione, ecc.) per ottimizzare il contenuto di una determinata pagina
- Supporto per la localizzazione delle vostre risorse multimediali in lingue diverse, sfruttando l'integrazione diretta tra Tridion e RWS® Language Cloud

#### Alcune caratteristiche aggiuntive:

- Aggiornamenti automatici in Tridion quando una risorsa viene aggiornata nel sistema DAM
- Distribuzione CDN DAM
- Possibilità di effettuare ricerche e sfogliare le risorse
- Accesso a tutti i metadati delle risorse di DAM
- Filtro delle risorse in base ai metadati

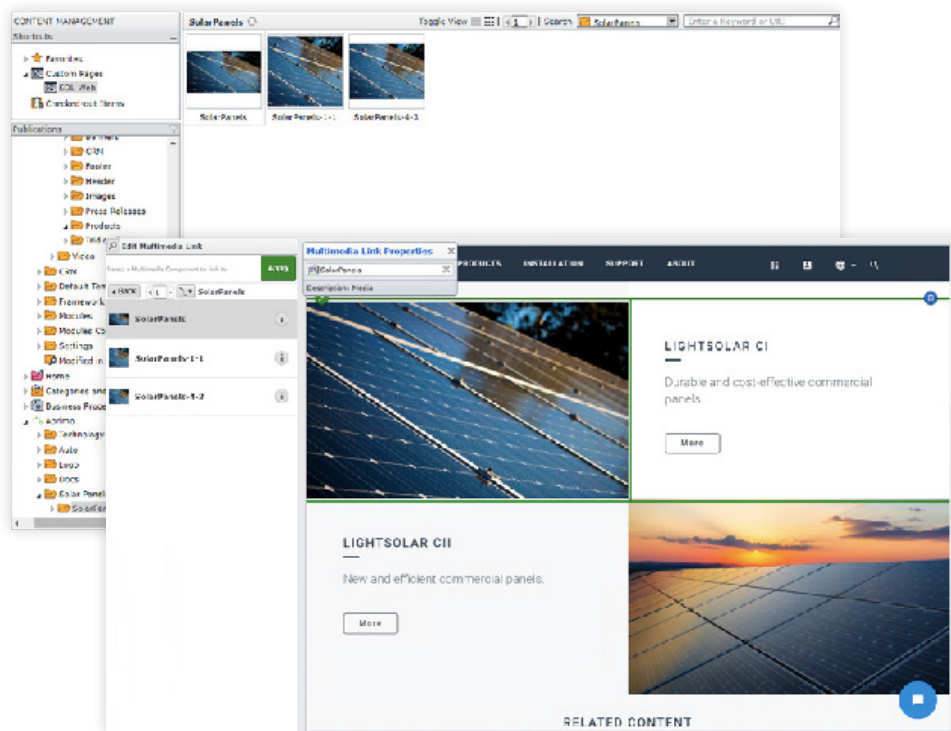
#### Vantaggi

- Accedete ai contenuti attraverso una vista unica centralizzata
- Semplificate il processo per l'aggiunta di risorse nei punti di contatto digitali
- Utilizzate sempre la versione corretta, approvata e aggiornata delle risorse
- Trovate rapidamente le risorse di cui avete bisogno effettuando una ricerca nel portale del marchio
- Centralizzate tutte le risorse caricandole su un unico sistema integrato
- Localizzate tutti i metadati dei contenuti in lingue diverse
- Monitorate i contenuti provenienti da altri archivi di contenuti



### Architettura

L'applicazione web front-end estrae le informazioni da Tridion e dal sistema DAM di base. Se necessario, l'acceleratore per Digital Asset Management (DAM) si connette a più sistemi di back-end in una singola implementazione. Fornisce un'integrazione completa sia negli ambienti editoriali che nei siti web live.

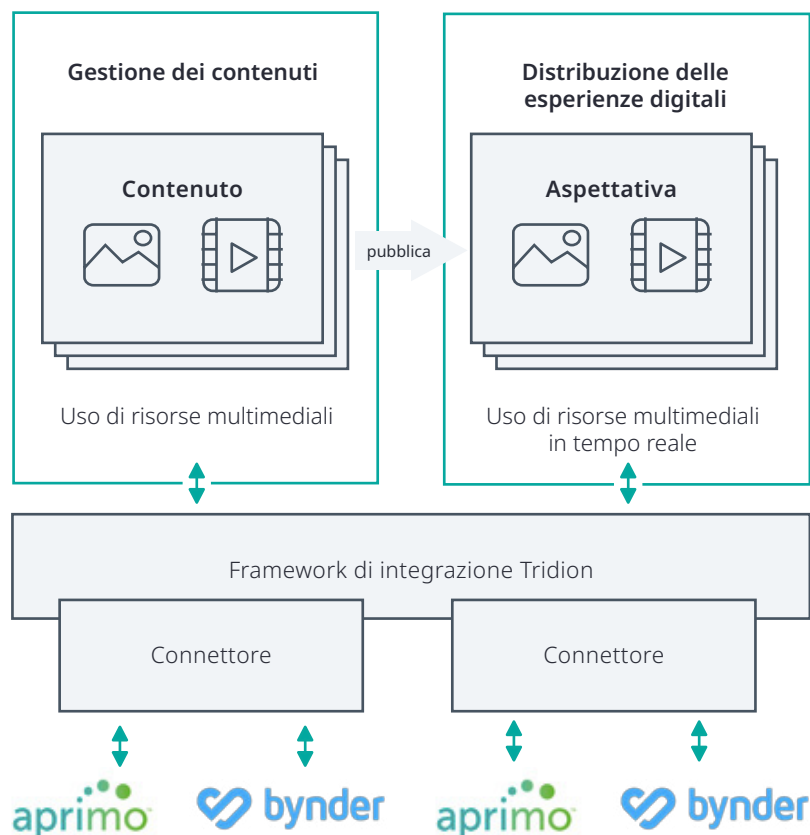


Inoltre, l'acceleratore per Digital Asset Management (DAM) offre:

- Un'unica API normalizzata per ricevere e utilizzare le informazioni sui contenuti multimediali in tempo reale ed eseguire query mediante GraphQL
- Un set di modelli e moduli standard per accelerare le implementazioni
- Disponibilità sia per Java che per .NET
- Un framework aperto per sviluppare nuovi connettori e moduli per contenuti multimediali

### Caratteristiche dell'acceleratore per Digital Asset Management (DAM):

- Creazione di elenchi di cartelle e classificazioni
- Creazione di elenchi ed esecuzione di query sui record delle risorse DAM
- Creazione di elenchi dei file delle risorse (derivati, varianti)
- Visualizzazione dei metadati delle risorse
- Download dei file delle risorse
- Associazione/annullamento dell'associazione di una risorsa DAM



### Ulteriori informazioni:

[rws.com/it/tridion](https://www.rws.com/it/tridion)

#### Informazioni su RWS

RWS Holdings plc è il provider leader a livello mondiale di servizi linguistici, per la gestione dei contenuti e per la proprietà intellettuale basati sulle tecnologie. Aiutiamo i nostri clienti a entrare in contatto con le persone a livello globale e a veicolare nuove idee comunicando contenuti business-critical su larga scala e assicurando la protezione e la realizzazione delle loro innovazioni.

La nostra vision consiste nell'aiutare le organizzazioni a interagire in modo efficace con le persone di tutto il mondo risolvendo le loro sfide connesse ai contenuti, alle lingue e all'accesso al mercato, grazie alla nostra intelligence collettiva globale, a una profonda esperienza e a tecnologie smart.

Tra i nostri clienti figurano 90 dei 100 marchi più importanti al mondo, le 10 principali aziende farmaceutiche e circa la metà delle 20 società con il maggior numero di domande di brevetto presentate a livello internazionale. La nostra base clienti si estende in Europa, Asia-Pacifico, Nord e Sud America e abbraccia svariati settori: tecnologico, farmaceutico, medico, legale, chimico, automobilistico, governativo e delle telecomunicazioni. Siamo presenti con i nostri uffici in cinque continenti.

Fondata nel 1958, RWS è quotata sull'AIM, il mercato regolamentato dal London Stock Exchange (RWS.L). La sede centrale dell'azienda si trova nel Regno Unito.

Per ulteriori informazioni, visitate il sito: [www.rws.com/it](https://www.rws.com/it)

© Tutti i diritti riservati. Le informazioni contenute nel presente documento sono considerate confidenziali e informazioni proprietarie di RWS Group\*.

\*Con RWS Group si intende RWS Holdings PLC a nome e per conto delle sue affiliate e consociate.